


ARIA				2014	
Qualità dell'aria					
Nome indicatore	DPSIR	Fonte dati			
Benzene	S	ARPA Puglia			
Obiettivo	Disponibilità dati	Copertura		Stato	Trend
		Temporale	Spaziale		
Valutare il rispetto dei limiti normativi (D.Lgs. n. 155/10)	***	2005-2014	R		↔

### Descrizione indicatore

Il benzene è un idrocarburo aromatico che, a temperatura ambiente, si presenta come un liquido incolore, dall'odore dolciastro. È una sostanza dall'accertato potere cancerogeno. Il benzene ha trovato impiego, per le sue caratteristiche antidetonanti, nella benzina verde, ma è stato successivamente sottoposto a restrizione d'uso; attualmente il contenuto di benzene nelle benzine deve essere inferiore all'1% in volume. In seguito a questi interventi restrittivi, le concentrazioni di benzene in atmosfera, che fino a solo un decennio fa raggiungevano livelli superiori a 10 µg/m<sup>3</sup>, si sono ridotte di circa 10 volte, tanto da non rappresentare più una criticità per la qualità dell'aria.

I dati vengono trattati secondo un protocollo che prevede tre livelli di validazione: giornaliera, prima della pubblicazione sul sito web di ARPA; mensile, prima della pubblicazione del report mensile; annuale per la pubblicazione del report annuale di qualità dell'aria e della trasmissione al MATTM e a ISPRA.

### Obiettivo

Il D.Lgs. n. 155/2010 fissa un valore limite di concentrazione annuo di 5 µg/m<sup>3</sup>.

### Stato indicatore - anno 2014

Nel 2014, come negli anni precedenti, il limite non è stato superato in nessun sito. I trend di concentrazione indicano una sostanziale stabilità dei livelli di benzene negli ultimi anni. Questo dato sembra indicare il raggiungimento di un livello di concentrazione tale che, con gli odierni carichi emissivi presenti in regione, non appare plausibile scendere.

Figura 1: valori medi annui di benzene - 2014

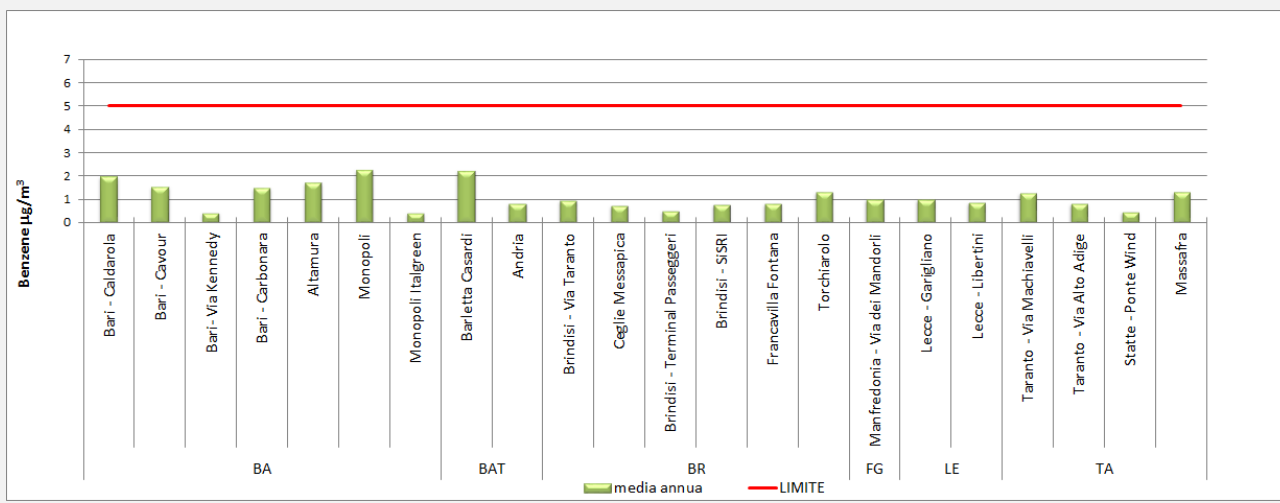
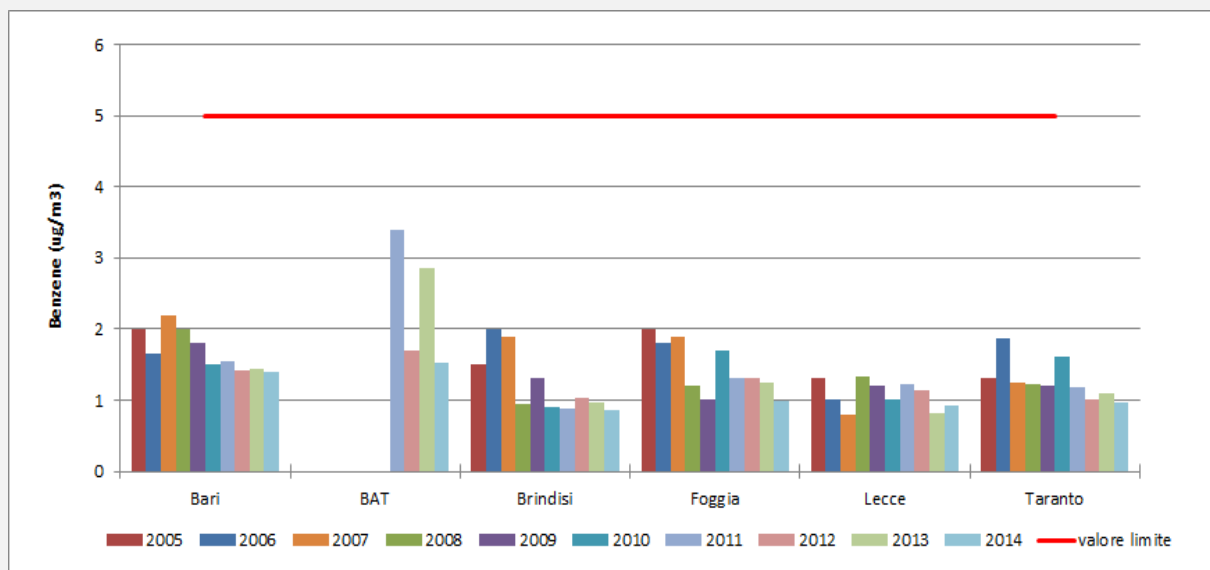


Figura 2: trend di concentrazione di benzene, 2005-2014



LEGENDA SCHEDA:

[http://rsaonweb.weebly.com/uploads/9/6/2/6/9626584/guida\\_lettura\\_schede\\_2014.pdf](http://rsaonweb.weebly.com/uploads/9/6/2/6/9626584/guida_lettura_schede_2014.pdf)