


CLIMA				2013	
<i>Cambiamenti climatici – Trend della precipitazione cumulata annuale</i>					
Nome indicatore	DPSIR	Fonte dati			
<i>Trend della precipitazione cumulata annuale</i>	S	Struttura di Monitoraggio Meteorologico - Centro funzionale del Servizio Protezione Civile			
Obiettivo	Disponibilità dati	Copertura		Stato	Trend
		Temporale	Spaziale		
Valutare l'andamento della precipitazione cumulata degli ultimi 10 anni	**	1961-2013	R		↓

Descrizione indicatore

L'andamento pluviometrico dell'anno 2013 viene confrontato con quello degli anni immediatamente precedenti (2003 - 2012) e confrontato con la linea di tendenza (utilizzando la regressione lineare). L'indicatore non rappresenta lo scostamento dalla precipitazione (media 1961 - 1990, visualizzata in rosso nella figura), ma lo scarto dalla linea di tendenza, indicata in nero, con la precipitazione cumulata dell'anno 2013.

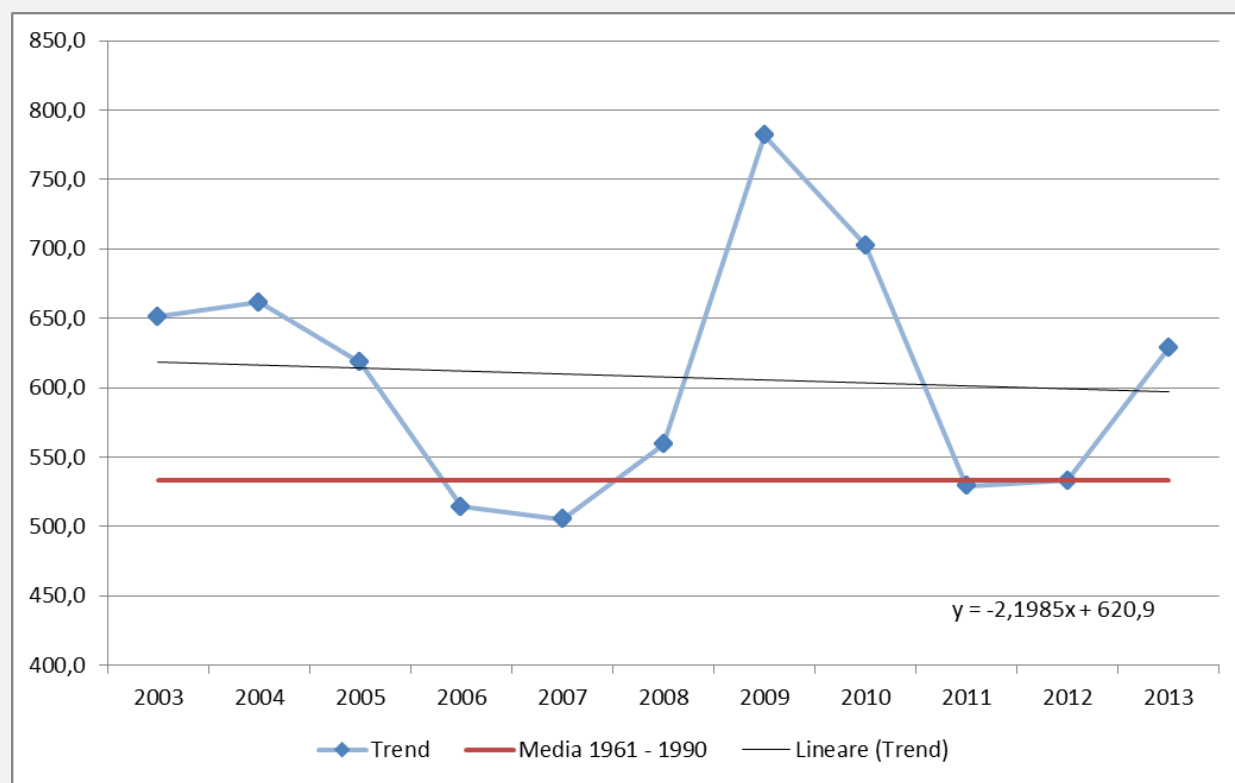
Obiettivo

Premettendo che, per l'ambiente, gli effetti ritenuti negativi sono la crescita delle aree incolte o aride, l'aumento degli incendi e la difficoltà negli approvvigionamenti idrici, e che essi sono correlati in modo generale a deficit pluviometrici prolungati, lo stato ambientale dell'indicatore in esame si può considerare negativo se il valore della precipitazione cumulata registrata durante l'anno 2013 risulti inferiore sia al valore del trend sia alla media normale 1961 - 1990; positivo, nel caso si registri un valore superiore o circa uguale alla trendline; incerto se tale valore si posiziona fra la linea di tendenza e la media normale.

Stato indicatore anno 2013

I valori indicati presentano sostanzialmente surplus pluviometrici, fatta eccezione per gli anni 2006 (-4%) e 2007 (-5%). L'andamento pluviometrico mostra un leggero decremento delle precipitazioni, pari a circa 2 mm/anno, con un picco quantitativo massimo coincidente con il biennio 2009 - 2010 (superiore a 700 mm/annui), e con un 2013 che evidenzia un buon surplus quantitativo.

Trend della precipitazione cumulata annuale riferita all'ultimo decennio



Fonte dati: Elaborazione ARPA su dati provenienti dalla Struttura di Monitoraggio Meteorologico - Centro funzionale del Servizio Protezione Civile

LEGENDA SCHEDA:

http://rsaonweb.weebly.com/uploads/9/6/2/6/9626584/guida_lettura_schede_2013.pdf