



Gara per l'affidamento del servizio di lavaggio e sistemazione della vetreria e del materiale di laboratorio, pulizia della strumentazione e delle suppellettili di laboratorio dell' ARPA Puglia

ALLEGATO 1 – Planimetrie



GARA TELEMATICA A PROCEDURA APERTA PER L’AFFIDAMENTO DEL SERVIZIO DI LAVAGGIO E SISTEMAZIONE DELLA VETTERIA E DEL MATERIALE DI LABORATORIO, PULIZIA DELLA STRUMENTAZIONE E DELLE SUPPELLETTILI DI LABORATORIO PER I LABORATORI DELL’ARPA PUGLIA.

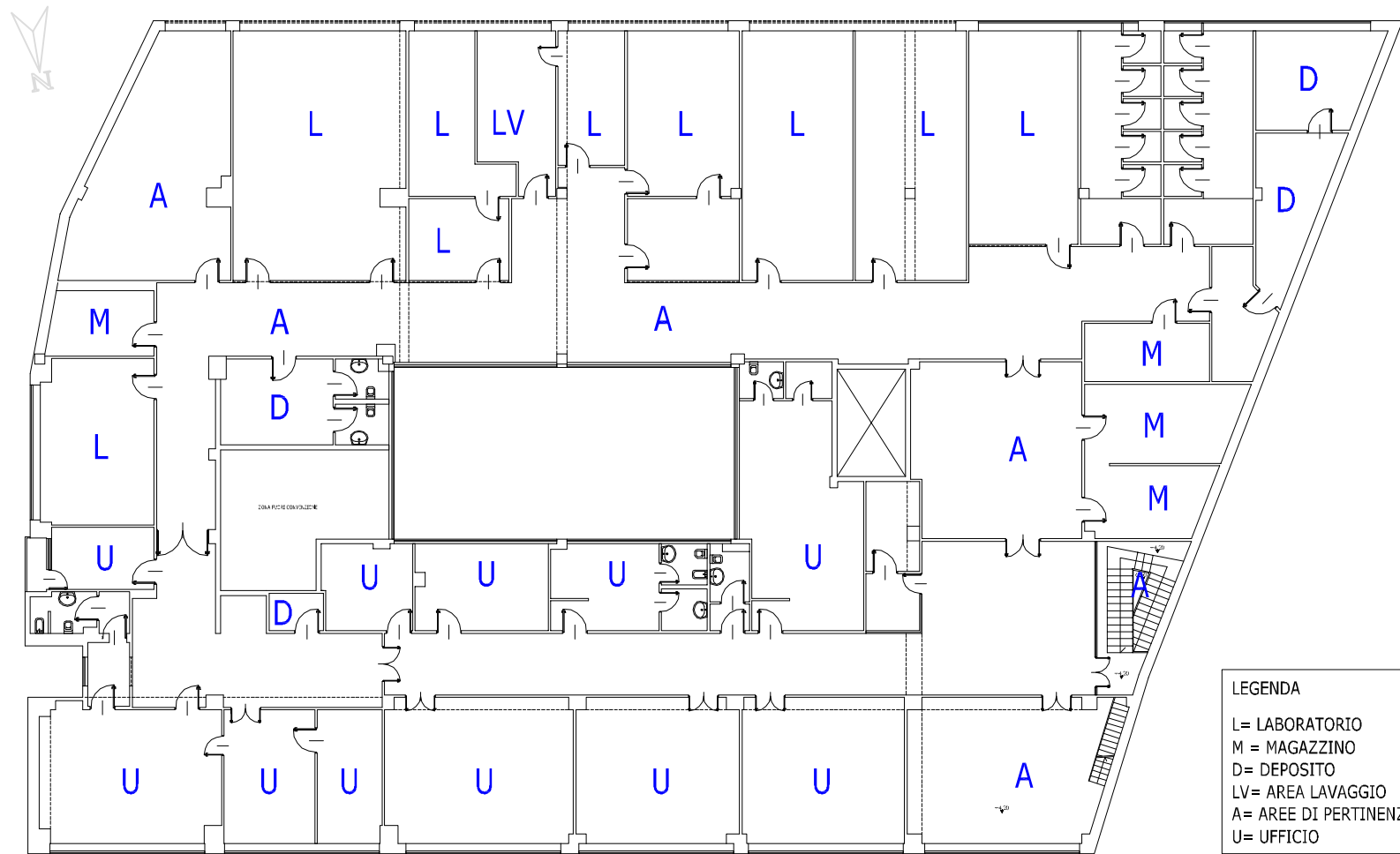
CIG : 7424078EF6

ARPA Puglia - DAP BARI - Via Caduti di Tutte le Guerre n.7

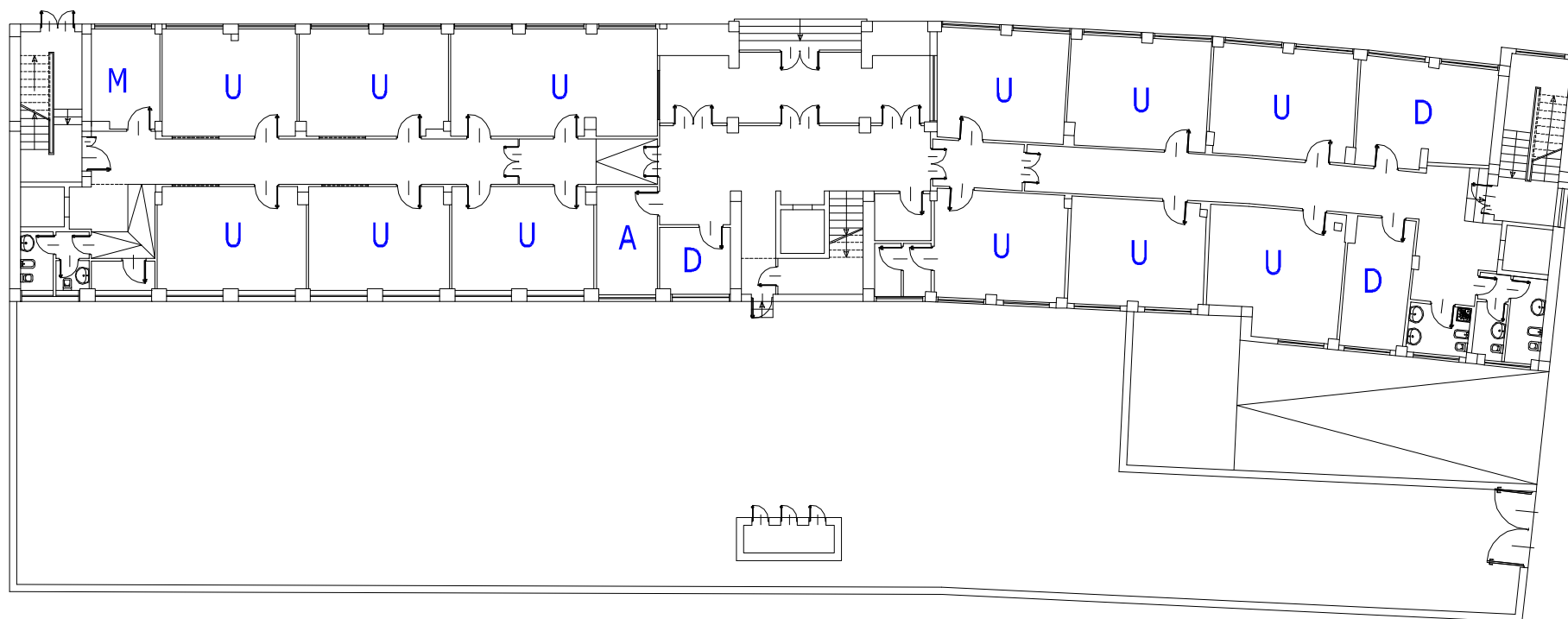


LEGENDA
L= LABORATORIO
M = MAGAZZINO
D= DEPOSITO
LV= AREA LAVAGGIO
A= AREE DI PERTINENZA
U= UFFICIO

ARPA Puglia - DAP BARI - Via Oberdan n.18

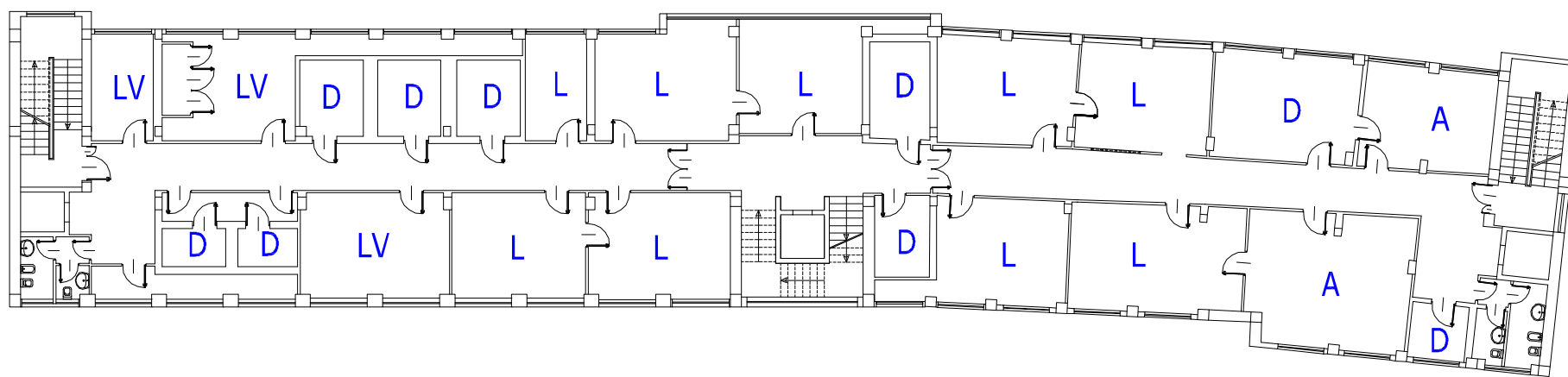


ARPA Puglia - DAP BRINDISI - Via Galanti n.16 - piano rialzato



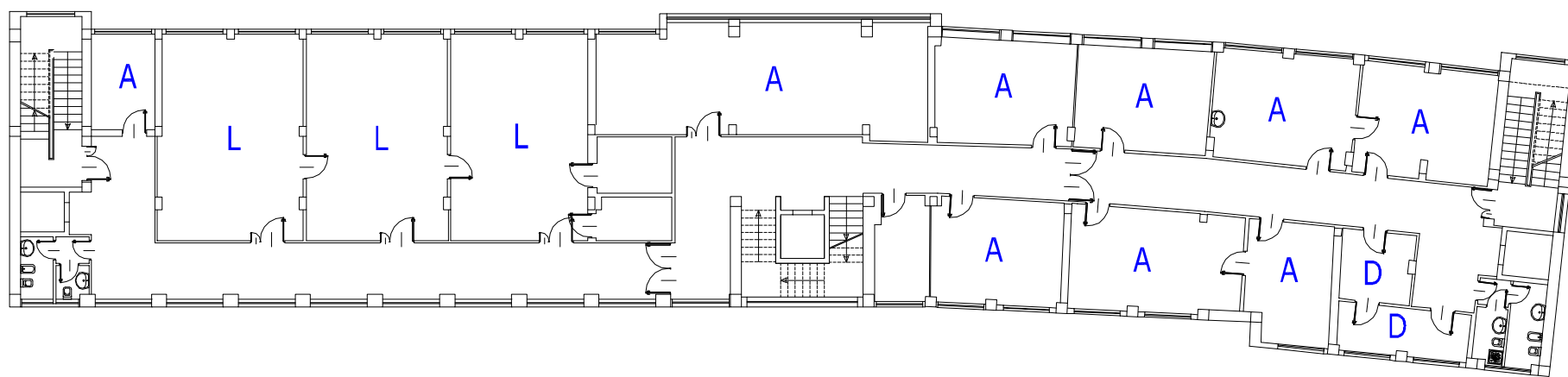
LEGENDA	
L=	LABORATORIO
M =	MAGAZZINO
D=	DEPOSITO
LV=	AREA LAVAGGIO
A=	AREE DI PERTINENZA
U=	UFFICIO

ARPA Puglia - DAP BRINDISI - Via Galanti n.16 - piano primo



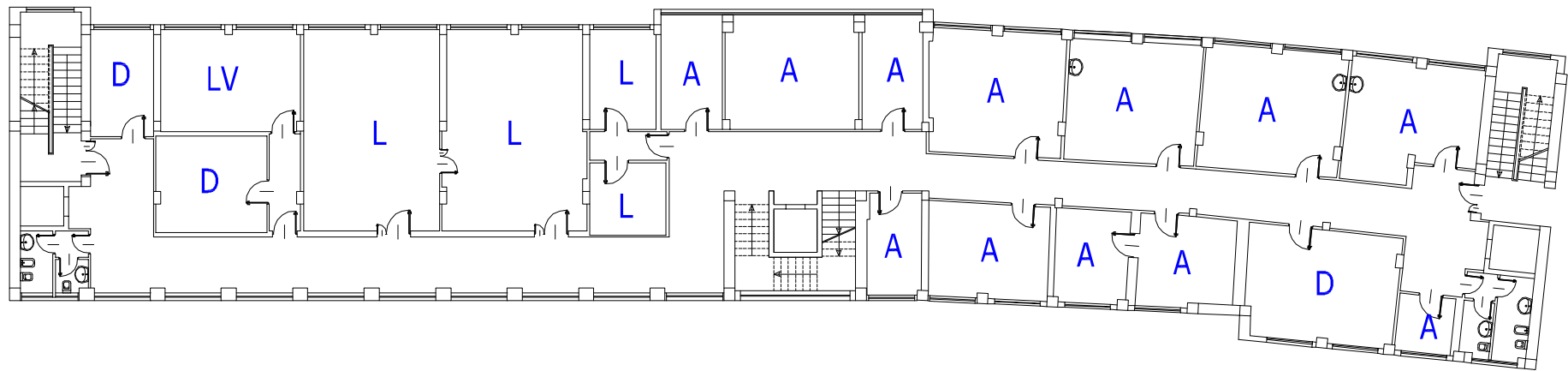
LEGENDA	
L=	LABORATORIO
M =	MAGAZZINO
D=	DEPOSITO
LV=	AREA LAVAGGIO
A=	AREE DI PERTINENZA
U=	UFFICIO

ARPA Puglia - DAP BRINDISI - Via Galanti n.16 - piano secondo



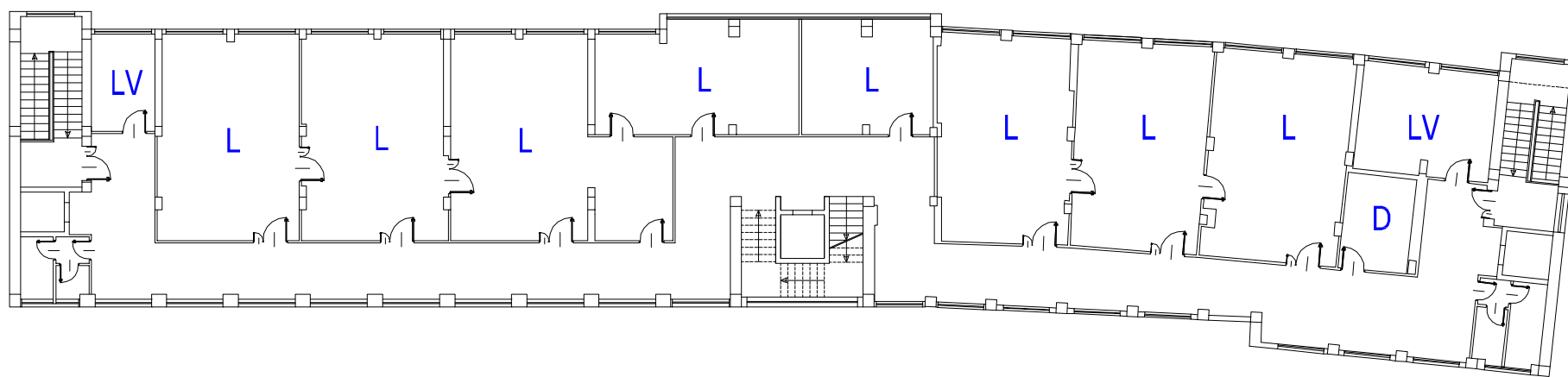
LEGENDA	
L=	LABORATORIO
M =	MAGAZZINO
D=	DEPOSITO
LV=	AREA LAVAGGIO
A=	AREE DI PERTINENZA
U=	UFFICIO

ARPA Puglia - DAP BRINDISI - Via Galanti n.16 - piano terzo



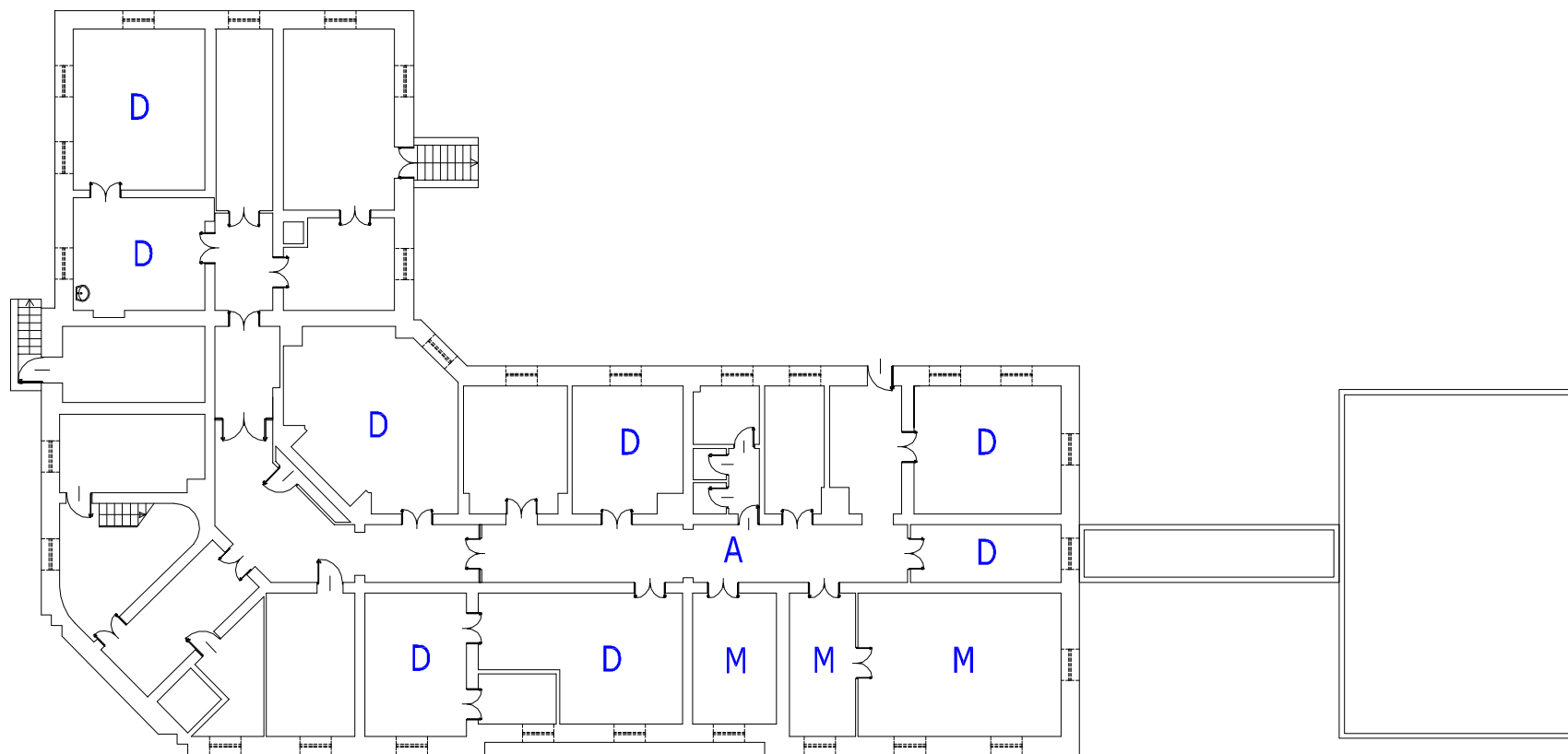
LEGENDA	
L=	LABORATORIO
M =	MAGAZZINO
D=	DEPOSITO
LV=	AREA LAVAGGIO
A=	AREE DI PERTINENZA
U=	UFFICIO

ARPA Puglia - DAP BRINDISI - Via Galanti n.16 - piano quarto



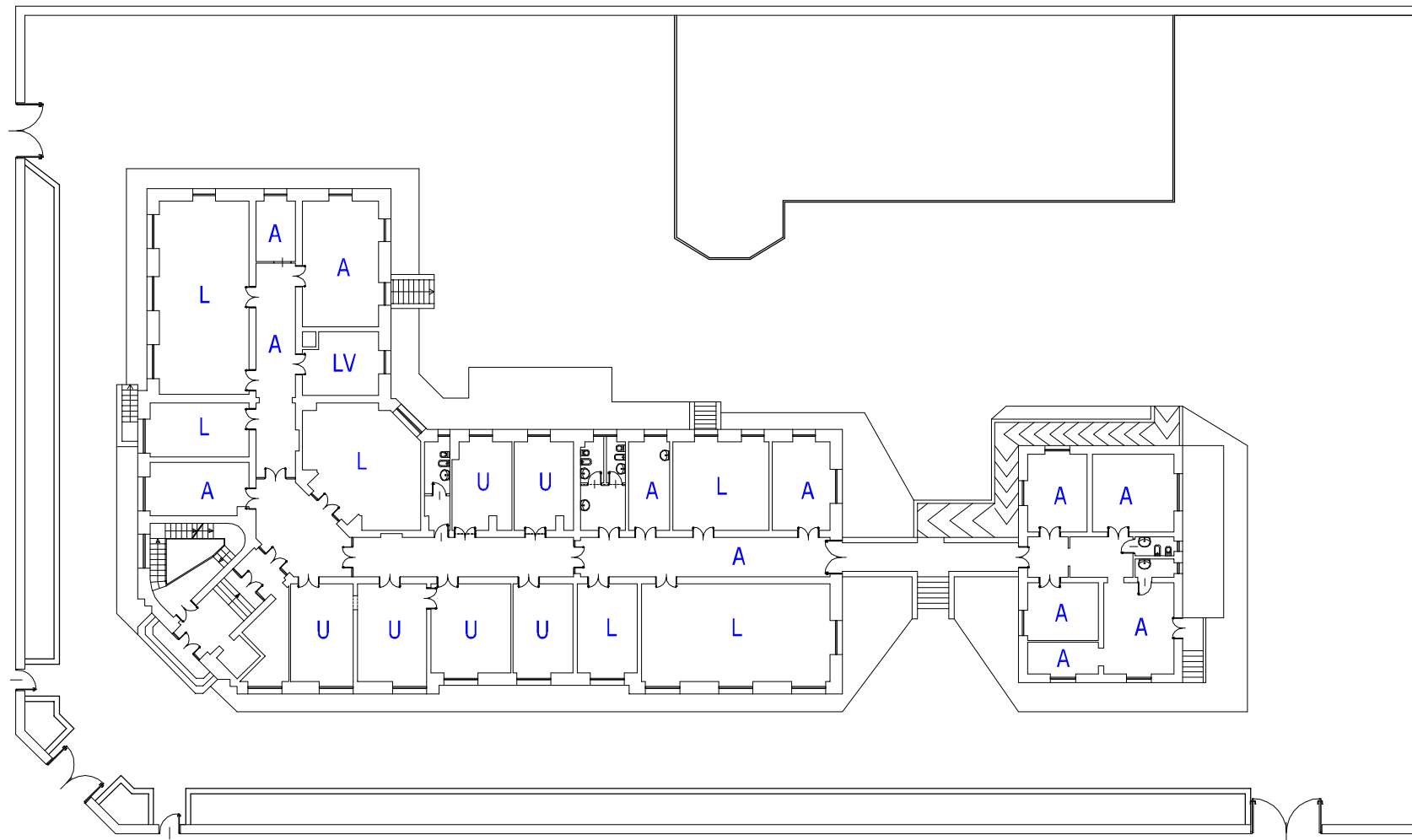
LEGENDA	
L=	LABORATORIO
M =	MAGAZZINO
D=	DEPOSITO
LV=	AREA LAVAGGIO
A=	AREE DI PERTINENZA
U=	UFFICIO

ARPA Puglia - DAP FOGGIA - Via Rosati n.139 - piano seminterrato



- LEGENDA
- L= LABORATORIO
 - M = MAGAZZINO
 - D= DEPOSITO
 - LV= AREA LAVAGGIO
 - A= AREE DI PERTINENZA
 - U= UFFICIO

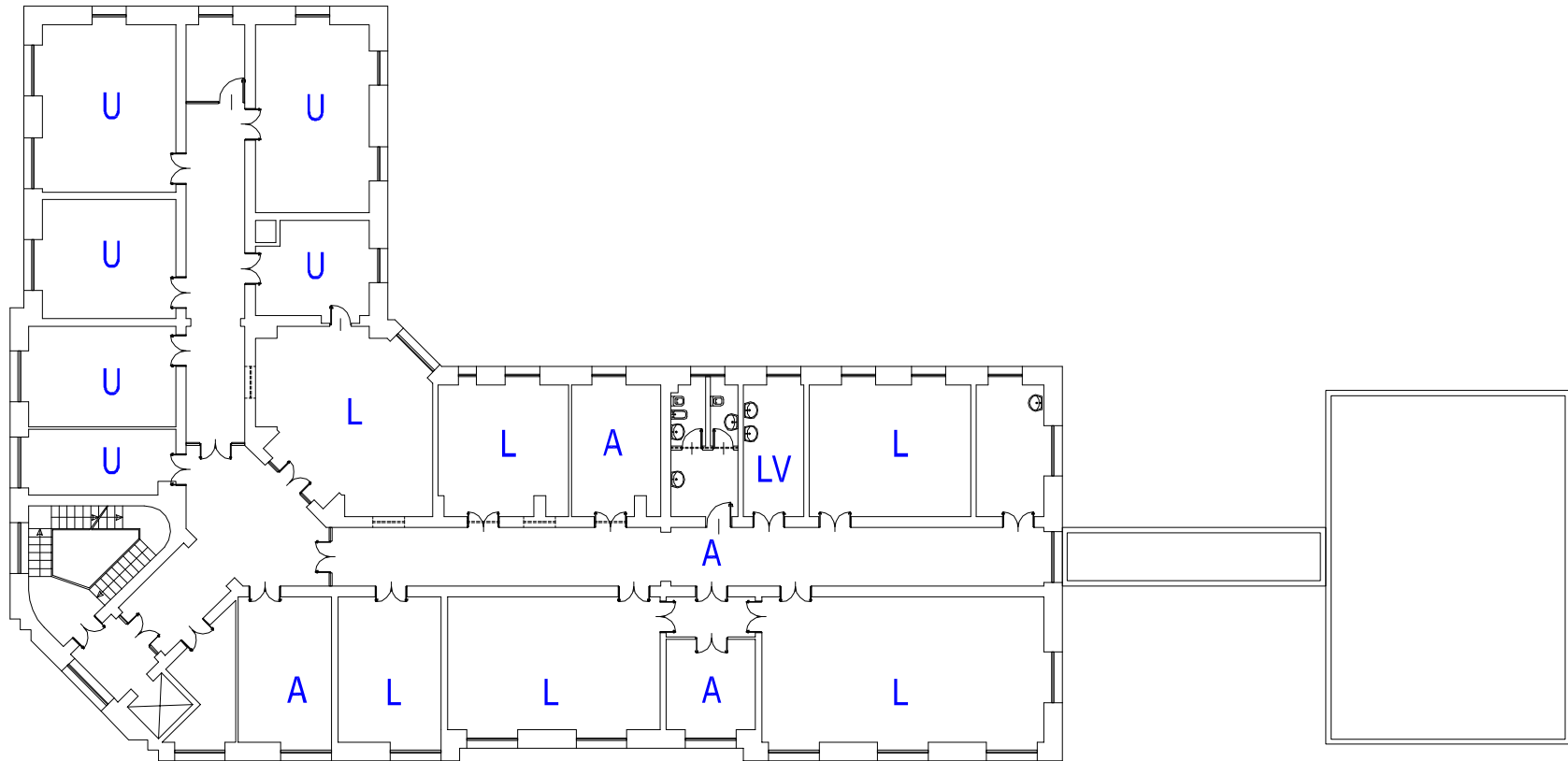
ARPA Puglia - DAP FOGGIA - Via Rosati n.139 - piano rialzato



LEGENDA

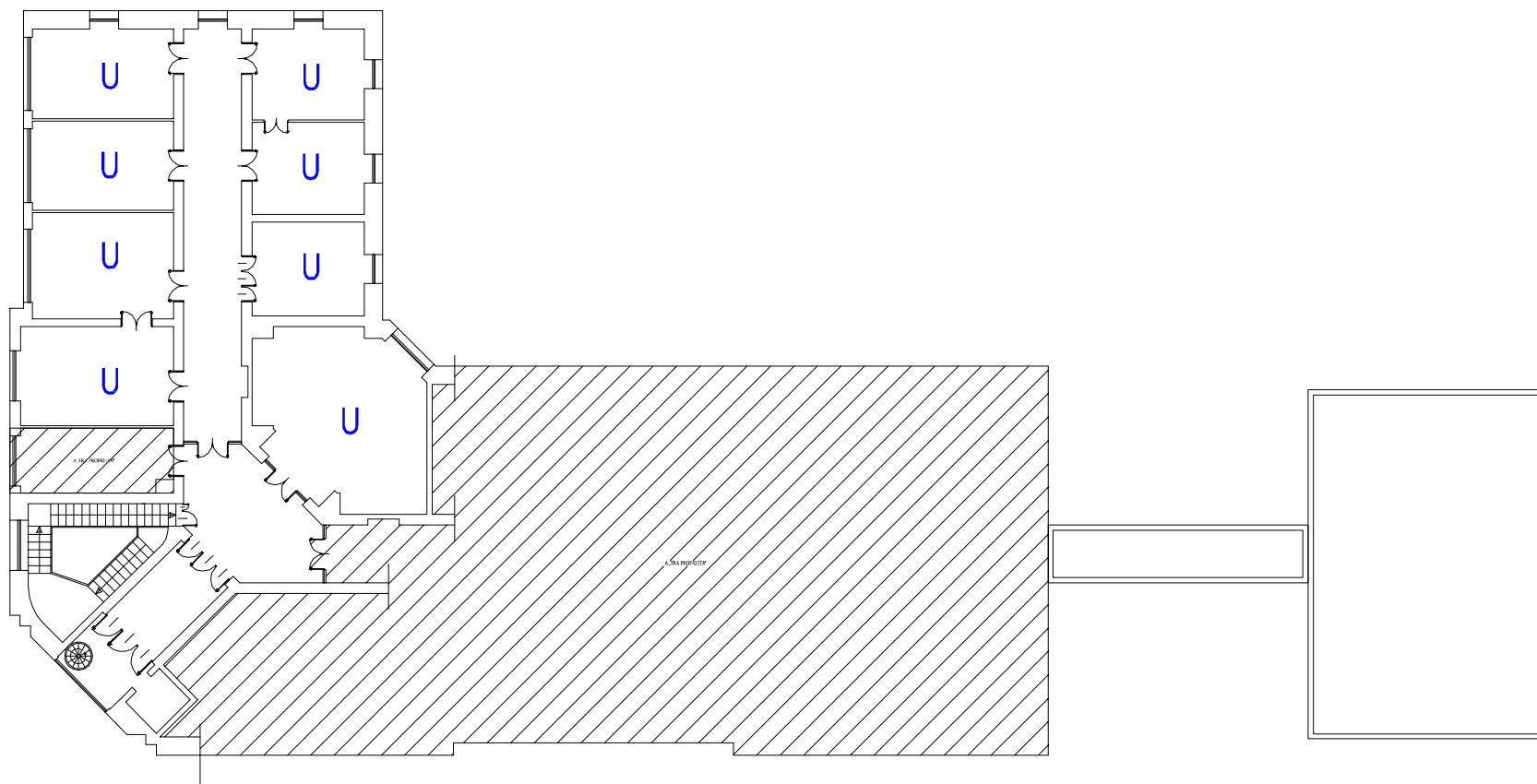
- L= LABORATORIO
- M= MAGAZZINO
- D= DEPOSITO
- LV= AREA LAVAGGIO
- A= AREE DI PERTINENZA
- U= UFFICIO

ARPA Puglia - DAP FOGGIA - Via Rosati n.139 - piano primo



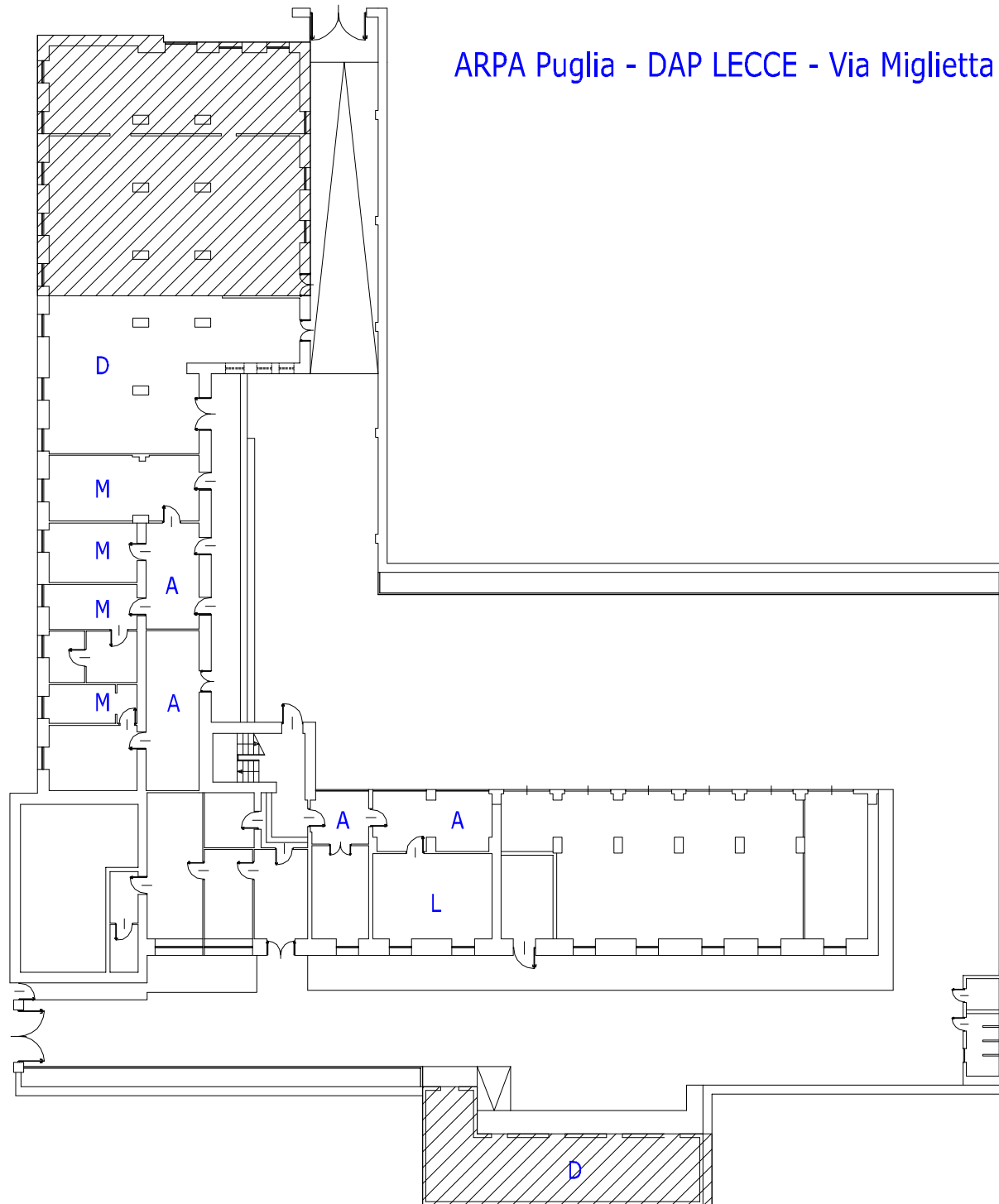
- LEGENDA
- L= LABORATORIO
 - M = MAGAZZINO
 - D= DEPOSITO
 - LV= AREA LAVAGGIO
 - A= AREE DI PERTINENZA
 - U= UFFICIO

ARPA Puglia - DAP FOGGIA - Via Rosati n.139 - piano secondo



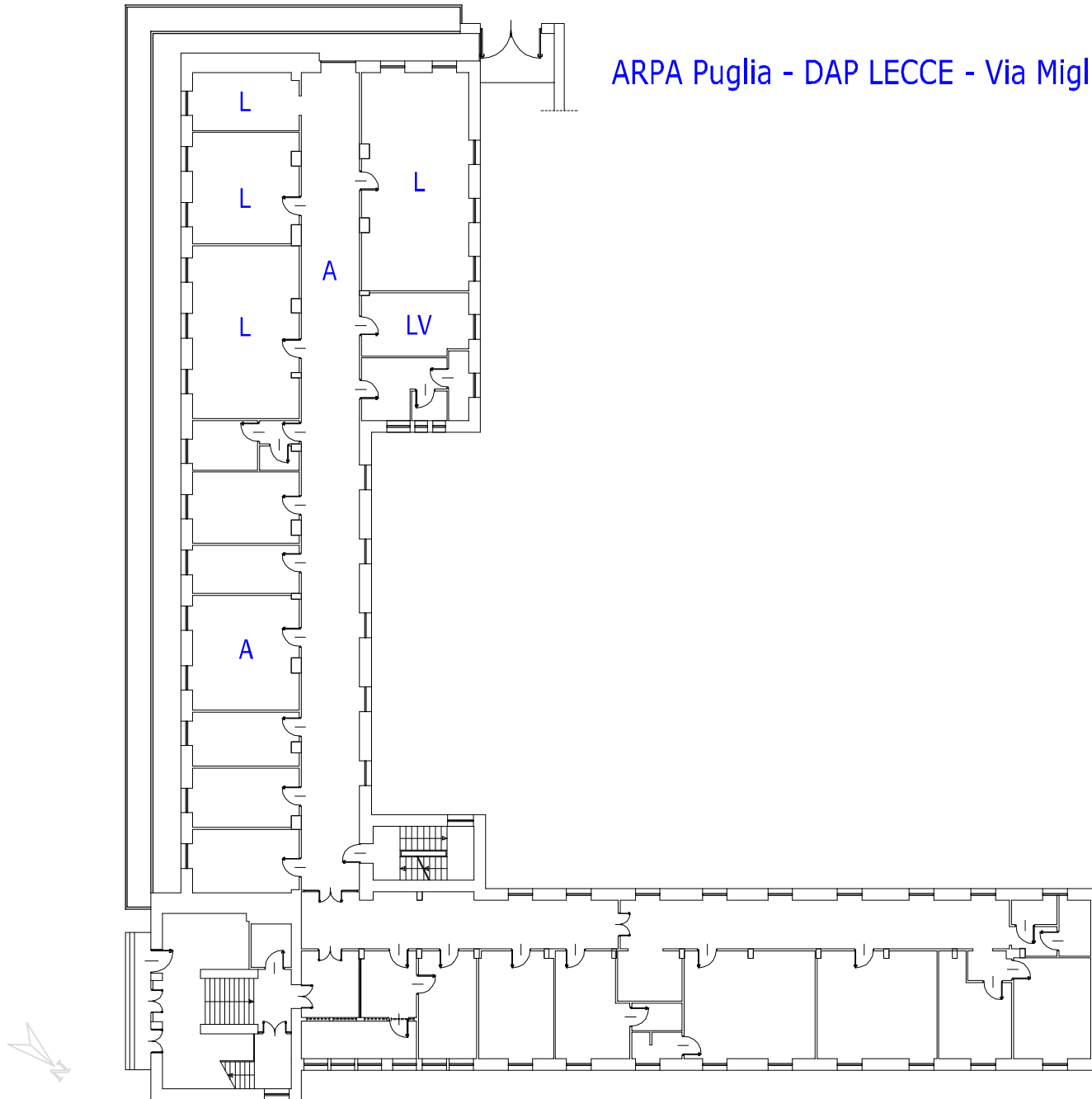
- LEGENDA
- L= LABORATORIO
 - M = MAGAZZINO
 - D= DEPOSITO
 - LV= AREA LAVAGGIO
 - A= AREE DI PERTINENZA
 - U= UFFICIO

ARPA Puglia - DAP LECCE - Via Miglietta n.2 - piano seminterrato



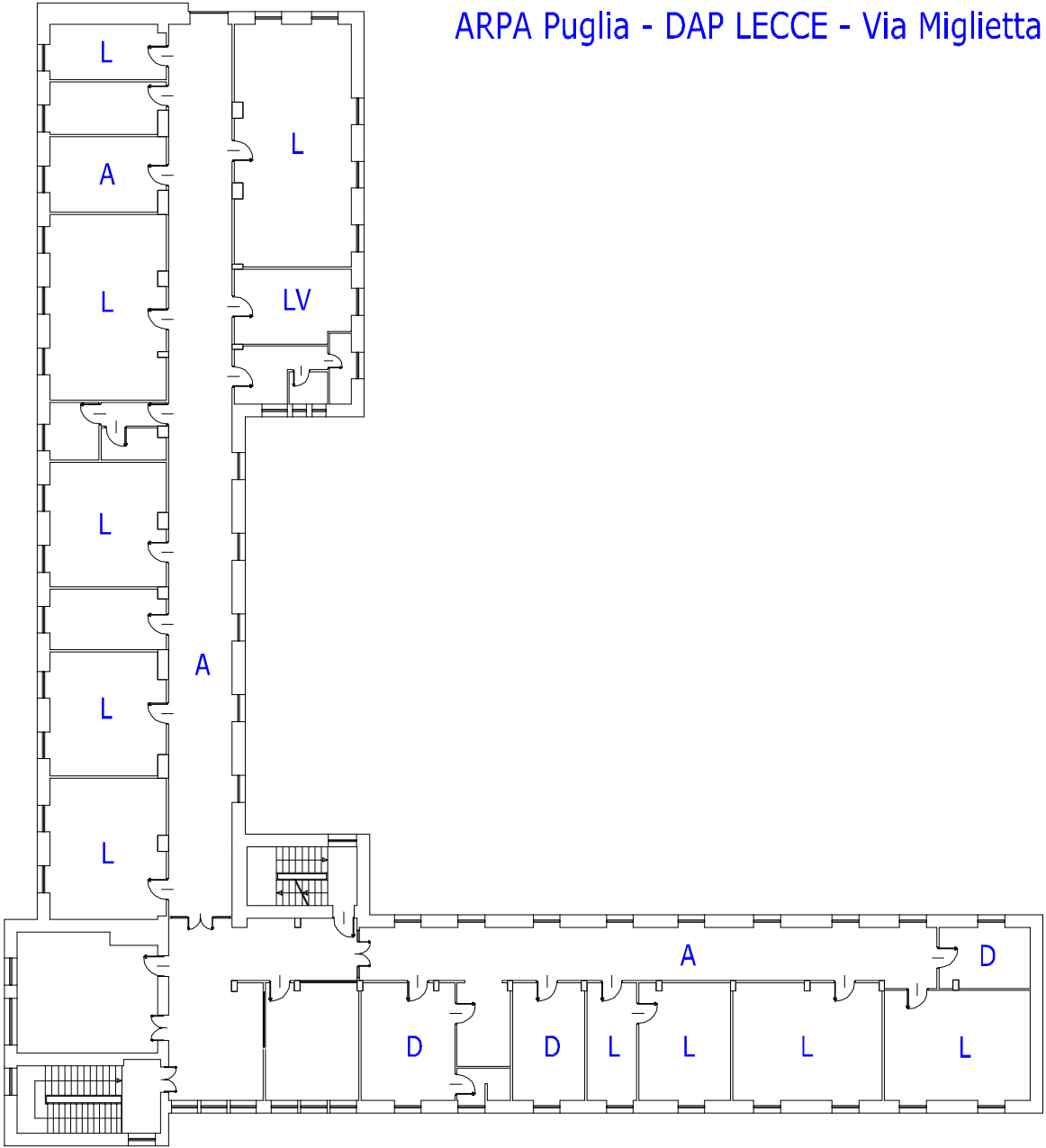
LEGENDA	
L=	LABORATORIO
M =	MAGAZZINO
D=	DEPOSITO
LV=	AREA LAVAGGIO
A=	AREE DI PERTINENZA
U=	UFFICIO

ARPA Puglia - DAP LECCE - Via Miglietta n.2 - piano rialzato



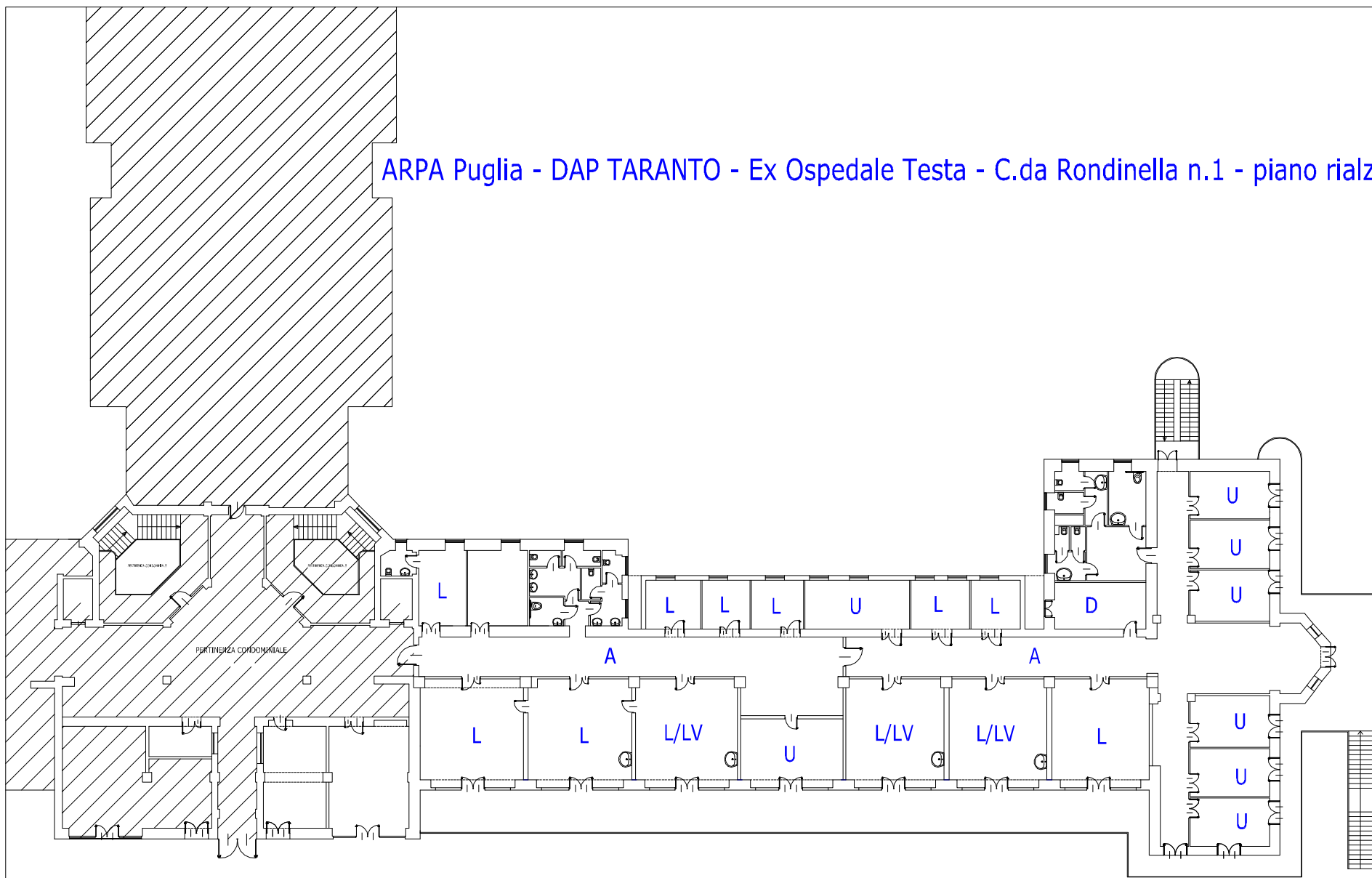
LEGENDA	
L=	LABORATORIO
M =	MAGAZZINO
D=	DEPOSITO
LV=	AREA LAVAGGIO
A=	AREE DI PERTINENZA
U=	UFFICIO

ARPA Puglia - DAP LECCE - Via Miglietta n.2 - piano primo



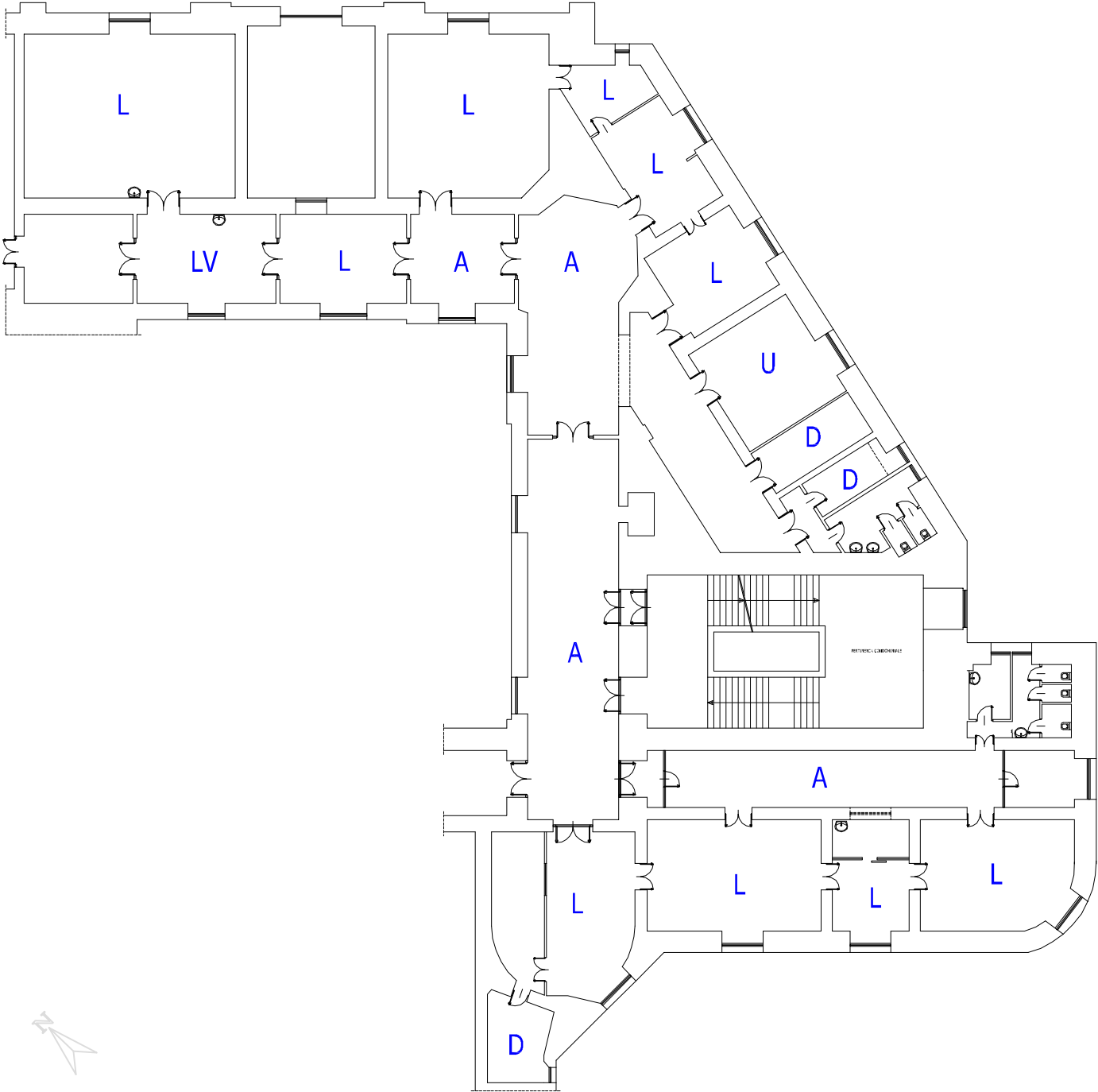
- LEGENDA
- L= LABORATORIO
 - M = MAGAZZINO
 - D= DEPOSITO
 - LV= AREA LAVAGGIO
 - A= AREE DI PERTINENZA
 - U= UFFICIO

ARPA Puglia - DAP TARANTO - Ex Ospedale Testa - C.da Rondinella n.1 - piano rialzato



LEGENDA	
L=	LABORATORIO
M =	MAGAZZINO
D=	DEPOSITO
LV=	AREA LAVAGGIO
A=	AREE DI PERTINENZA
U=	UFFICIO

ARPA Puglia - DAP TARANTO - Via Anfitreatro n.8 - piano primo



- LEGENDA
- L= LABORATORIO
 - M = MAGAZZINO
 - D= DEPOSITO
 - LV= AREA LAVAGGIO
 - A= AREE DI PERTINENZA
 - U= UFFICIO